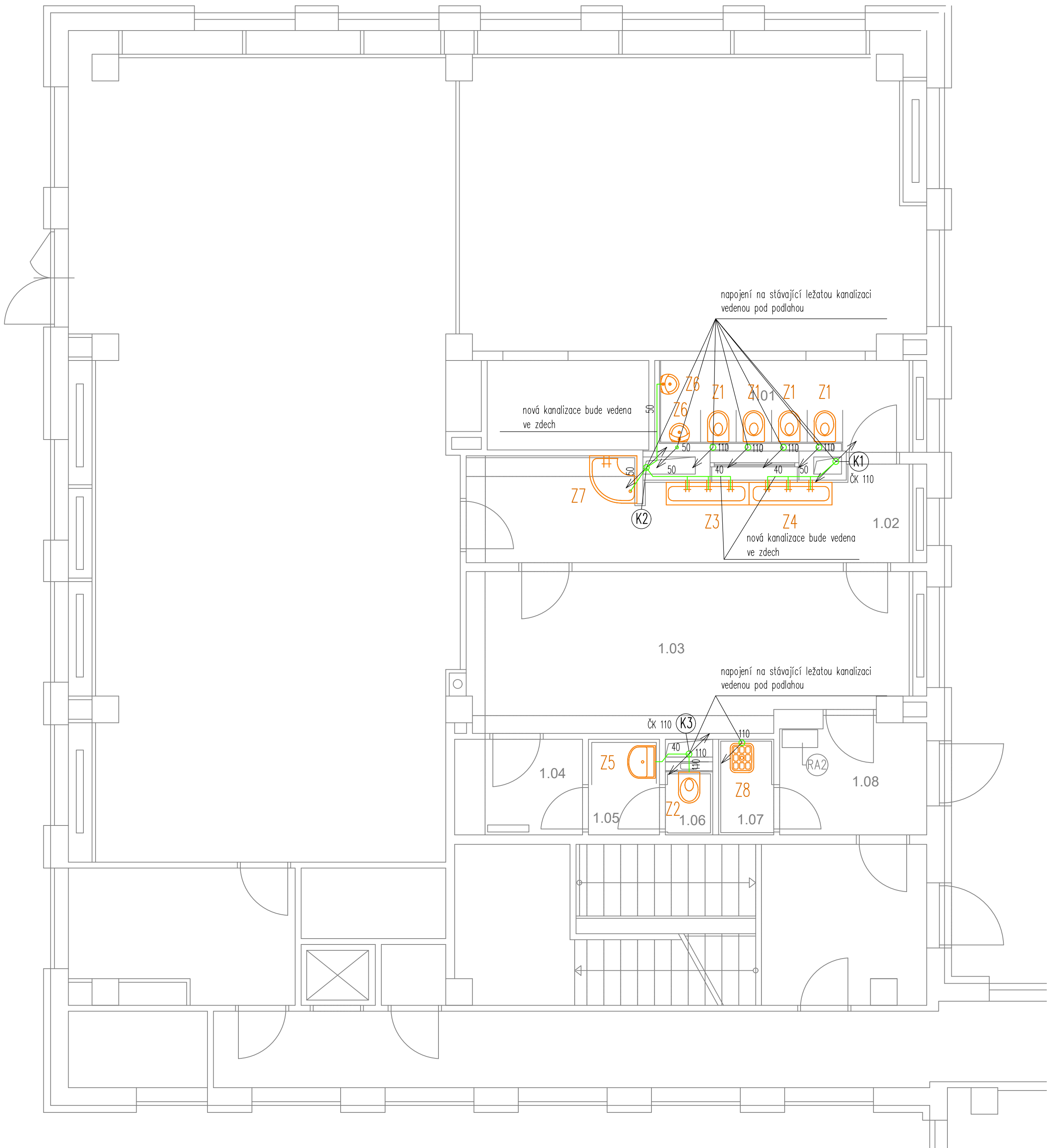


- ### LEGENDA POTRUBI



- Potrubi PP-RCT
DN 15.....20x2,8 mm
DN 20.....25x3,5 mm
DN 25.....32x4,5 mm

TRV nastavitelný bezpečnostní termostatický směšovací ventil
s pojistkou proti opaření

stoupací potrubí vody

PV....přívzdušňovací ventil

ČK....čistící kus

ROZVOD VODY JE TŘEBA PROVÉST V SOULADU S ČSN 755409 A ČSN 755455.

KANALIZACI JE TŘEBA PROSVĚST V SOULADU S ČSN 756760 A ČSN EN 12056

Uzávěry vody musí být přístupné - revizní dvířka dodávka stavby event. stávající.

Připojení jednotlivých zařizovacích předmětů na straně vody bude provedeno potrubím DN 15.

*Přesný typ zařizovacích předmětů vč. jejich přesného osazení s výtokovými armaturami
provést dle zpracovatele interiéru (upřesnit před realizací).*

PŘED NAPOJENÍM NA STÁVAJÍCÍ ROZVODY JE TŘEBA PROVĚŘIT JEJICH STAV A FUNKČNOST!

UMÍSTĚNÍ ČISTÍCÍCH KUSŮ A REVIZNÍCH DVÍŘEK BUDE PŘED REALIZACÍ
DOUSOHLASENO ZPRACOVATELEM INTERIÉRU.

Uchycení potrubí vč. táhel, konzol, objímek atp. je součástí dodávky potrubí.

Těsnění prostupů požárními úseky bude provedeno dle ČSN 730810 a požadavky PBF systémovým řešením.

Ing. Kateřina Juránková
 Na Baloně 94, 789 61 Bludov
 Tel.: 583219132, GSM: 723465580
 jurankova.katerina@tiscali.cz

Zodp.projektant: Ing. Juránková Kateřina
 Vypracoval: Ing. Juránková Kateřina
 Kreslil: Ing. Juránková Kateřina
 Investor: Město Šumperk, nám. Míru 364/1, 787 01 Šumperk

Stavba: STAVEBNÍ ÚPRAVY SOCIÁLNÍCH ZAŘÍZENÍ
MŠ Prievidzská č. 2613 Šumperk, k.ú. Dolní Temenice 764442

Název výkresu:	PAVILON A1 – PŮDORYS 1.NP – ZTI	Merítko:	1:50	Číslo výkresu:	2
----------------	---------------------------------	----------	------	----------------	---

